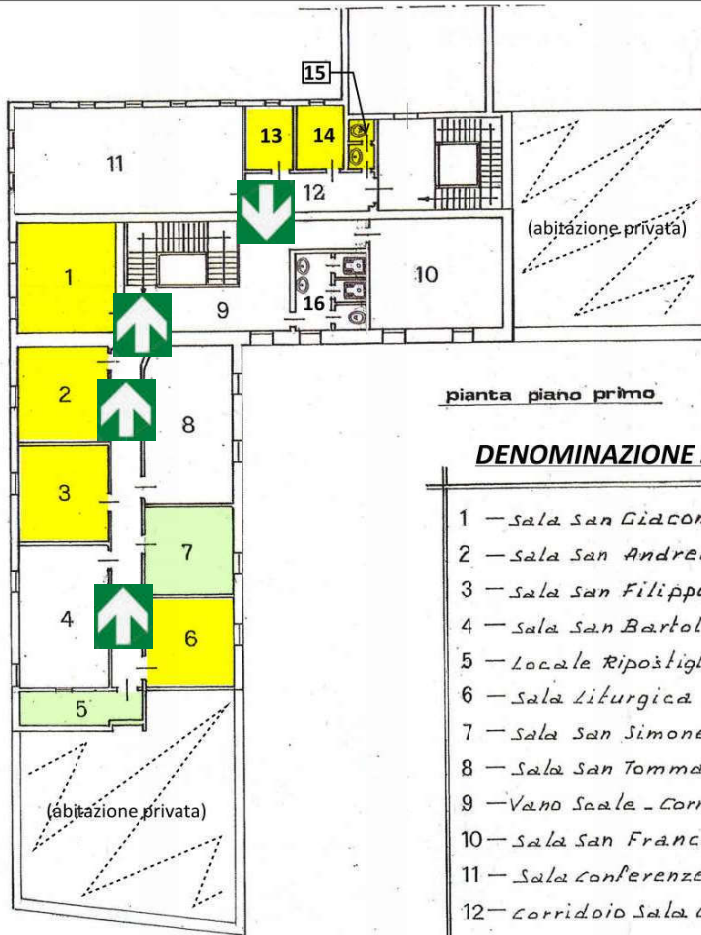


ALLEGATO 1

(rev. 2 - 8/12/2020)



CENTRO SOCIALE S. GIACOMO

CPIA Padova **SEDE DI MONSELICE**

Lato Nord scala 1:200

pianta piano primo

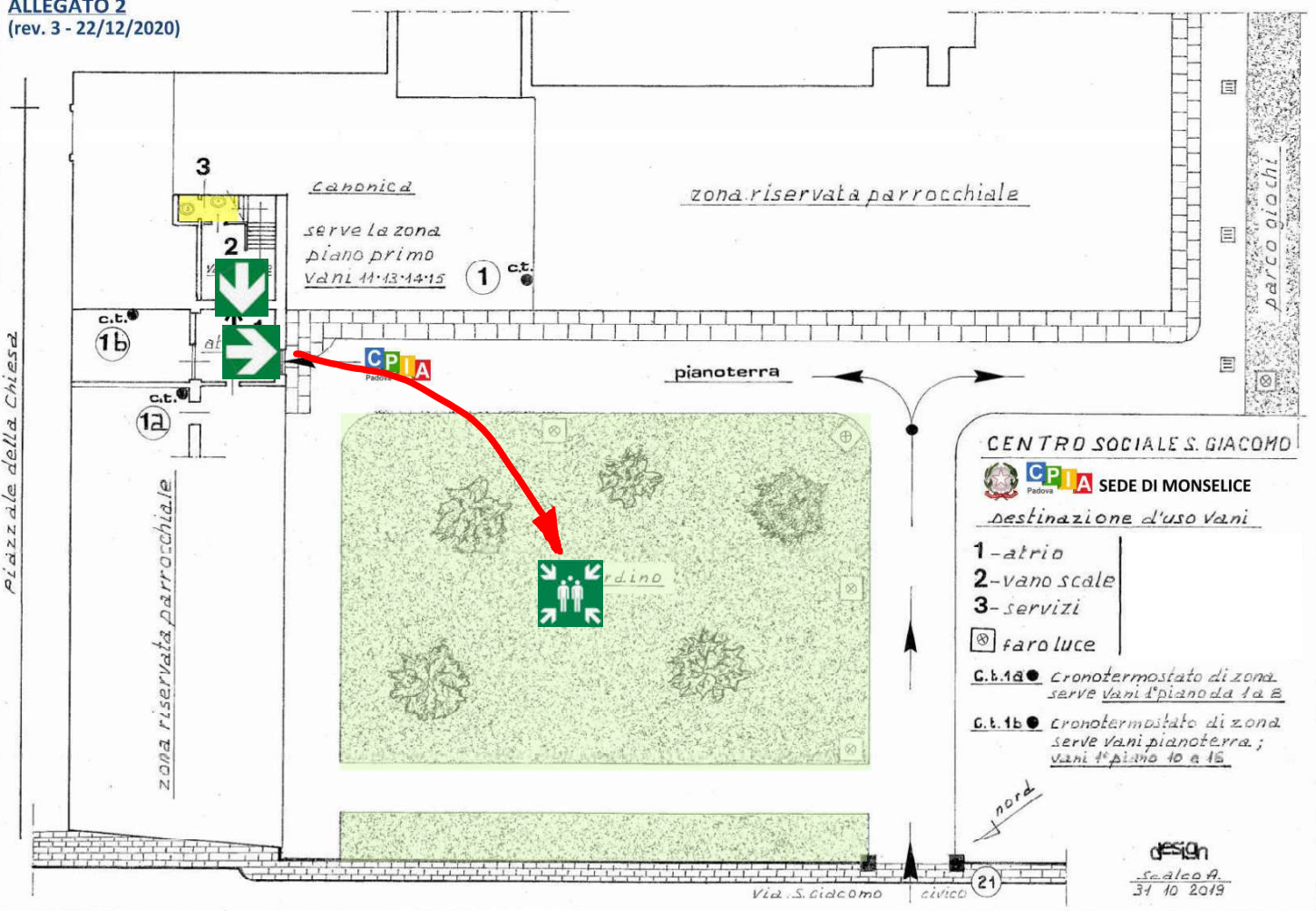
DENOMINAZIONE SPAZI E DESTINAZIONI D'USO

- | | |
|--|---------------------|
| 1 - sala San Giacomo Apostolo / SEGRETERIA | 13 - Locale pulizie |
| 2 - sala San Andrea Apostolo / SALA DOCENTI | 14 - Spogliatoio |
| 3 - sala San Filippo Apostolo / AULA | 15 - Servizi |
| 4 - sala San Bartolomeo Apostolo / AULA | 16 - Servizi |
| 5 - Locale Ripostiglio cancelleria parrocchiale | |
| 6 - sala liturgica / AULA | |
| 7 - sala San Simone Apostolo, magazzino parrocchiale | |
| 8 - sala San Tommaso Apostolo / AULA | |
| 9 - Vano Scale - Corridoio | |
| 10 - sala San Francesco d'Assisi / AULA | |
| 11 - sala conferenze / AULA MAGNA | |
| 12 - Corridoio sala conferenze - servizi | |

particolare rilievo da tavola tecnica - archivio privato sala Leo Andrea - (06 novembre 2018)

ALLEGATO 2

(rev. 3 - 22/12/2020)



CENTRO SOCIALE S. GIACOMO

CPIA Padova **SEDE DI MONSELICE**

destinazione d'uso vani

- 1 - atrio
- 2 - vano scale
- 3 - servizi
- ☒ faro luce

G.t.1a ● Cronotermostato di zona serve vani d' piano da 1 a 8

G.t.1b ● Cronotermostato di zona serve vani pianoterra; vani d' piano 10 e 15

design
scaleo A.
31 10 2019