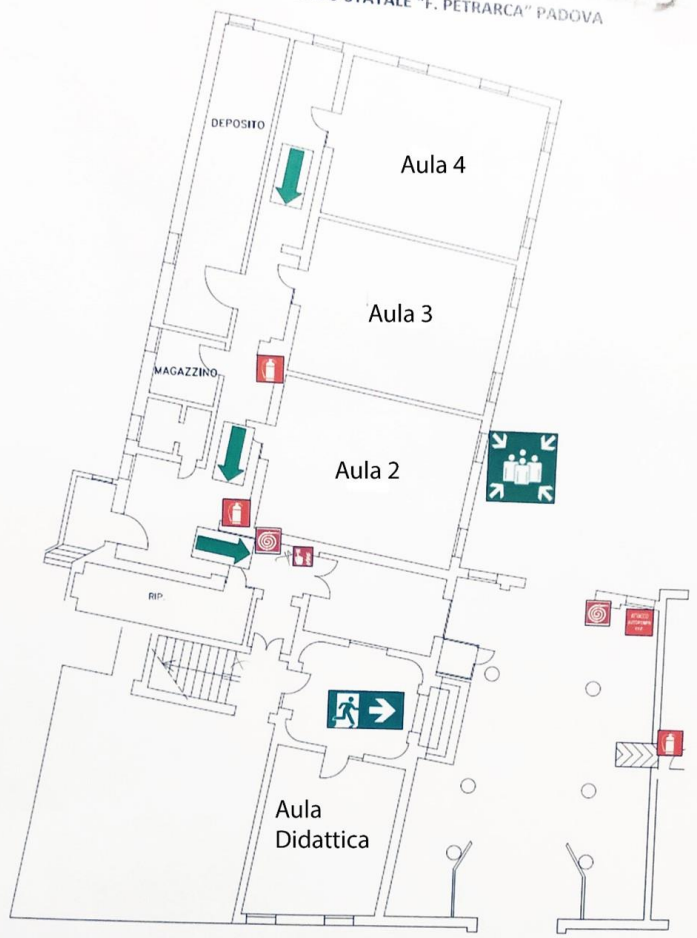


**I° ISTITUTO COMPRENSIVO STATALE "F. PETRARCA" PADOVA**



**Piano di evacuazione**

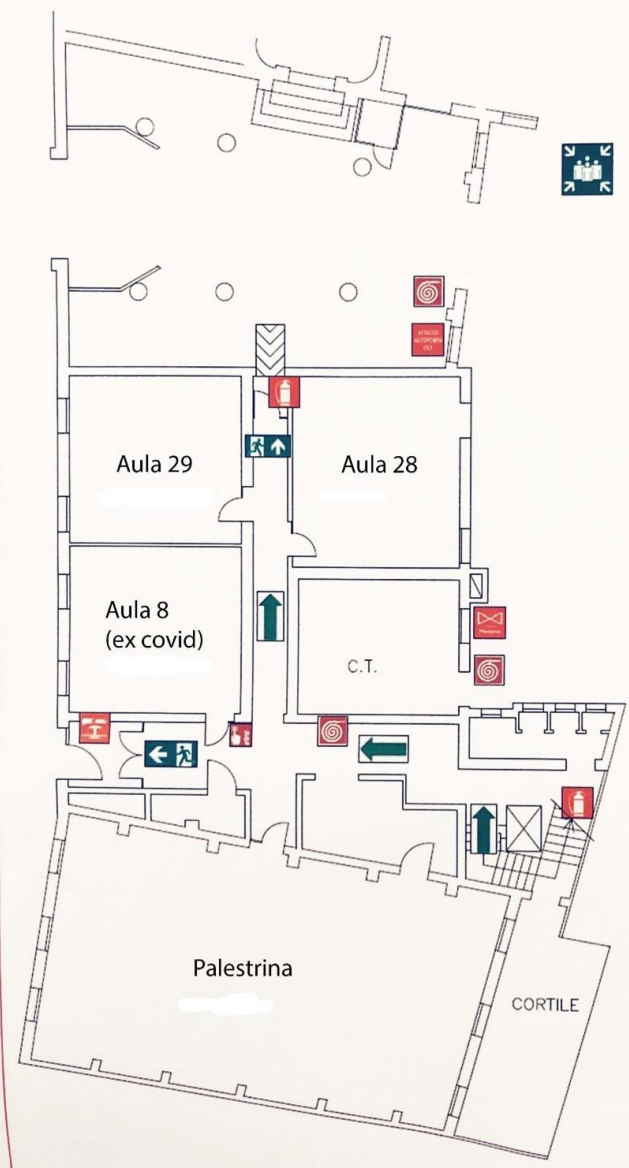
- |  |                       |  |                                    |
|--|-----------------------|--|------------------------------------|
|  | ESTINTORE             |  | ESTINTORE CO2                      |
|  | PULSANTE ALLARME      |  | VALVOLA METANO                     |
|  | IDRANTE               |  | USCITA DI EMERGENZA                |
|  | VOI SIETE QUI         |  | PERCORSO PER LUOGO SICURO          |
|  | ATTACCO MOTOPOMPA VVF |  | PULSANTE SGANCIO CORRENTE EDIFICIO |

**ISTRUZIONI IN CASO DI ALLARME**  
 INTERRUPERE OGNI ATTIVITÀ E APRIRE LE PORTE DELLA CLASSE  
 DISPORRE I BAMBINI IN FILA CONTARE I BAMBINI O RACCOGLIERE IL REGISTRO O FOGLIO PRESENZE  
 ABBANDONARE IL LOCALE ORDINATAMENTE E LASCIARE TUTTO ALL'INTERNO DEL LOCALE (LIBRI O ALTRO)  
 PRIMA DI ABBANDONARE IL LOCALE, CHIUDERE TUTTE LE PORTE E LE FINESTRE;  
 PERCORRERE IN FILA INDIANA E SENZA CORRERE SEGUENDO IL TRACCIATO DATO DALLA PIANTINA RAGGIUNGERE IL PUNTO O I PUNTI DI RACCOLTA ESTERNI

**CHIAMATA EMERGENZA TELEFONARE al 112 - 118 - 115**  
 NOME, COGNOME E NUMERO DI TELEFONO DAL QUALE SI STA CHIAMANDO  
 IL COMUNE E, DI SEGUITO, L'INDIRIZZO PRECISO OVE NECESSITA L'INTERVENTO  
 CHE COSA È SUCCESSO (INCENDIO, INCIDENTE, ALLAGAMENTO, ECC.)  
 IL NUMERO DI PERSONE COINVOLTEIL NUMERO DI PERSONE COINVOLTE



**I° ISTITUTO COMPRENSIVO STATALE "F. PETRARCA" PADOVA - SCUOLA PETRARCA**  
 piano terra - (lato destro androne)



**Piano di evacuazione**

- |  |                       |  |                                    |
|--|-----------------------|--|------------------------------------|
|  | ESTINTORE             |  | ESTINTORE CO2                      |
|  | PULSANTE ALLARME      |  | VALVOLA METANO                     |
|  | IDRANTE               |  | USCITA DI EMERGENZA                |
|  | VOI SIETE QUI         |  | PERCORSO PER LUOGO SICURO          |
|  | ATTACCO MOTOPOMPA VVF |  | PULSANTE SGANCIO CORRENTE EDIFICIO |

**ISTRUZIONI IN CASO DI ALLARME**  
 INTERRUPERE OGNI ATTIVITÀ E APRIRE LE PORTE DELLA CLASSE  
 DISPORRE I BAMBINI IN FILA CONTARE I BAMBINI O RACCOGLIERE IL REGISTRO O FOGLIO PRESENZE  
 ABBANDONARE IL LOCALE ORDINATAMENTE E LASCIARE TUTTO ALL'INTERNO DEL LOCALE (LIBRI O ALTRO)  
 PRIMA DI ABBANDONARE IL LOCALE, CHIUDERE TUTTE LE PORTE E LE FINESTRE;  
 PERCORRERE IN FILA INDIANA E SENZA CORRERE SEGUENDO IL TRACCIATO DATO DALLA PIANTINA RAGGIUNGERE IL PUNTO O I PUNTI DI RACCOLTA ESTERNI

**CHIAMATA EMERGENZA TELEFONARE al 112 - 118 - 115**  
 NOME, COGNOME E NUMERO DI TELEFONO DAL QUALE SI STA CHIAMANDO  
 IL COMUNE E, DI SEGUITO, L'INDIRIZZO PRECISO OVE NECESSITA L'INTERVENTO  
 CHE COSA È SUCCESSO (INCENDIO, INCIDENTE, ALLAGAMENTO, ECC.)  
 IL NUMERO DI PERSONE COINVOLTE

